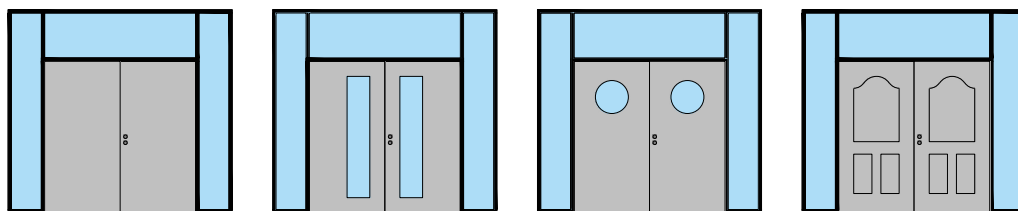
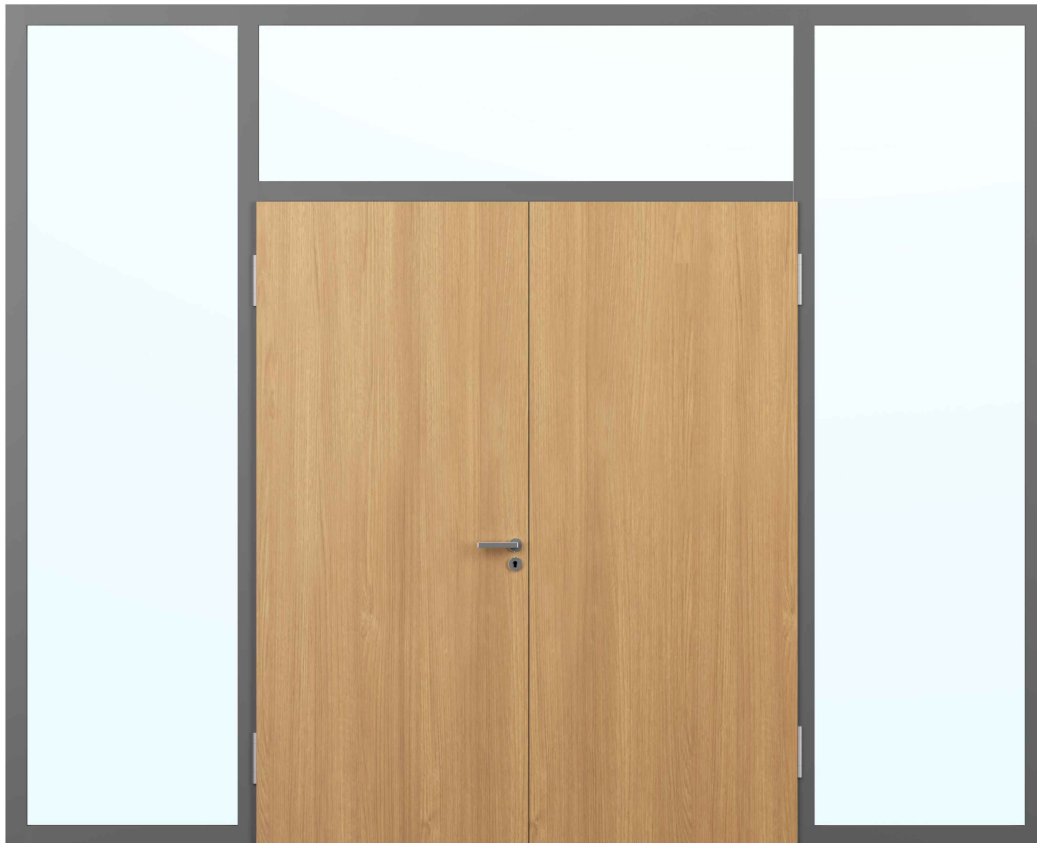
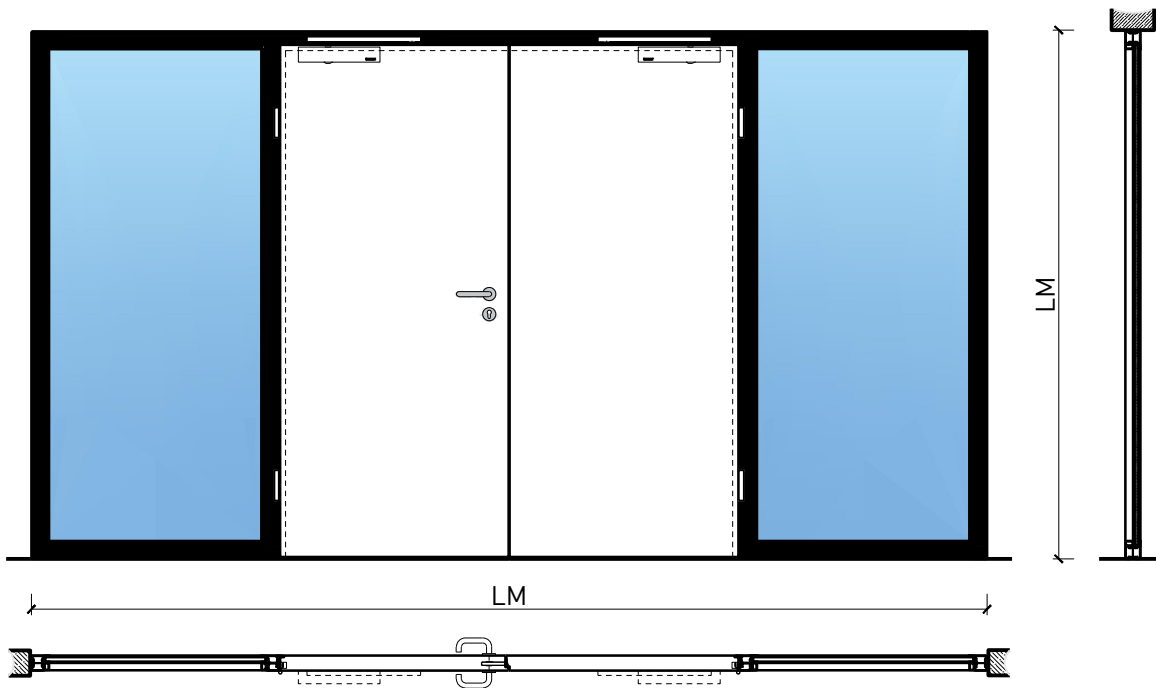


# 2-flg. Türe EI30 Vollbau mit optionalem Glaseinsatz in Janisol Wandsysteme



# 2-flg. Türe EI30 Vollbau mit optionalem Glaseinsatz in Janisol Wandsysteme

## Übersicht



### Beschreibung:

- Feuerhemmende EI30 Drehtür
- Nassraumtüre
- Feuchtraumtüre
- integrierte Servicetür

### Einbau in Wandsysteme:

- Verglasungen Janisol 2 und C4

### Türblätter:

- Sperrtüren 59 mm
- Sperrtüren 68 mm
  
- Diverse Aufdopplungen möglich
- Friesbreite umlaufend  $\geq 100$ mm

### Holzarten für Türblätter:

- Anleimer: Laub- und Nadelhölzer
- Einleimer: Laub- und Nadelhölzer

### Oberflächen:

- Laub- und Nadelhölzer als Deckfurniere und Massivaufdopplungen
- Kunstharzdecklagen
- Sockelbleche und Dekore
- Profilierungen
- Verkleidungen aus Stahlblech, Niro, Alu, Messing
  
- Roh oder grundiert für Anstrich
- Farblos lackiert oder geölt
- Nach Muster gebeizt und lackiert
- RAL / NCS lackiert oder Sondertöne

### Verglasung / Füllung:

- Brandschutz- Klargläser
- Brandschutz- Strukturgläser
- Flächenbündige Verglasung
- Isoliergläser
- Schallschutzgläser
- Einbruchhemmende Gläser
- Gläser mit Folien und Veredelungen
- Holzfüllungen glatt oder profiliert

# 2-flg. Türe EI30 Vollbau mit optionalem Glaseinsatz in Janisol Wandsysteme

## Eigenschaften

Eigenschaft		2-flg. Türe 59 Vollbau mit/ohne Glaseinsatz in Wandsystem Janisol	2-flg. Türe 68 Vollbau mit/ohne Glaseinsatz in Wandsystem Janisol
<b>Funktionen</b>	Brandschutz (EN 1634-1)	EI30	
	Dauerfunktion (EN 1191)	-	
	Rauchschutz (EN 1634-3)	-	
	Schallschutz (EN ISO 10140-2)	-	
	Panik (EN 179)	Ja	
	Panik (EN 1125)	Ja	
	Einbruchschutz (EN 1627)	-	
	Durchschusshemmung (EN 1522)	-	
	Klima (EN 12219)	3c - 3e	3c - 3e
	Feuchtraum (EN 16580)	Ja	
	Nassraum (EN 16580)	Ja	
<b>Einbau (Wandaufbau funktionsabhängig)</b>	Leichtbauwand (EN 1363-1)	-	
	Massivbauwand (EN 1363-1)	-	
	Lignum Wände (STP)	-	
	Systemwände (voll/verglast) gem. Zulassung	Jansen Janisol 2 / C4	
<b>Holzarten</b>	Laub- und Nadelhölzer		
<b>Sonderformen</b>	-		
<b>Servicetüre</b>	Einbau	-	Ja
<b>Glas / Füllung</b>	Einbau von Glas	Ja	
	Einbau von Füllungen	Ja in Tür	
<b>Bänder</b>	Objekband	Ja	
	verdeckt liegendes Band	Ja	
<b>Türschliesser</b>	offen	Ja	
	verdeckt liegender Türschliesser	Ja	
<b>dekorative Oberflächen</b>	Metalle (Edelstahl, Stahl, Messing, vollflächig (verklebt) oder in Teilflächen aufgeklebt)	Ja	
	Glas ≤ 4 mm auf Türflügel geklebt	Ja	
	brennbare Oberflächenschicht	Ja	
	dekorative Fräsungen	Ja	

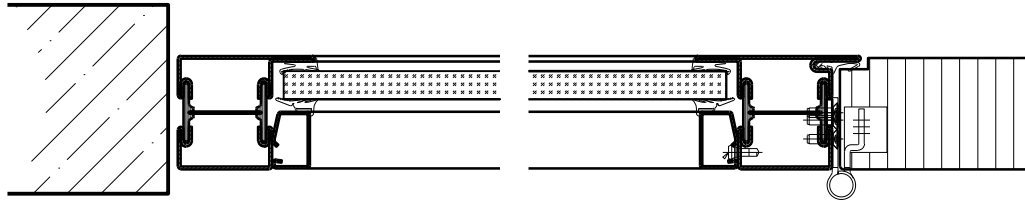
Weitere mögliche Ausführungsvarianten und Multifunktionen auf Anfrage.



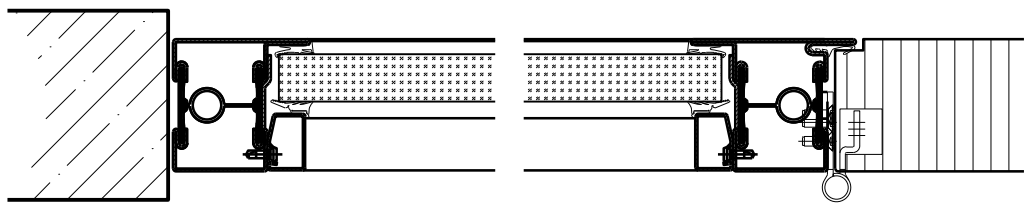
# 2-flg. Türe EI30 Vollbau mit optionalem Glaseinsatz in Janisol Wandsysteme

## Türen in Festverglasung Janisol

Janisol 2 (EI30)



Janisol C4 (EI60, Türe EI30)

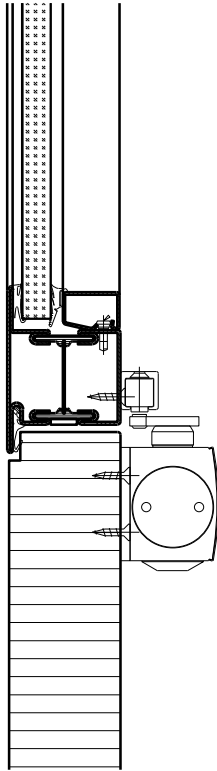


Weitere mögliche Ausführungsvarianten und Multifunktionen auf Anfrage.

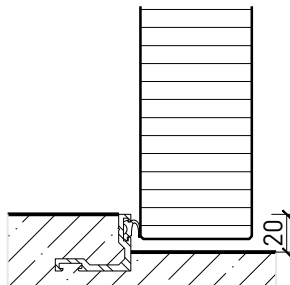
# 2-flg. Türe EI30 Vollbau mit optionalem Glaseinsatz in Janisol Wandsysteme

## Oberteil. Türschliesser. Bodenanschluss

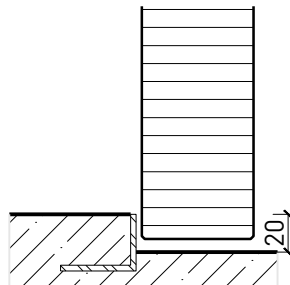
Türe / Oberteil verglast\*  
Türschliesser bandseitig\*



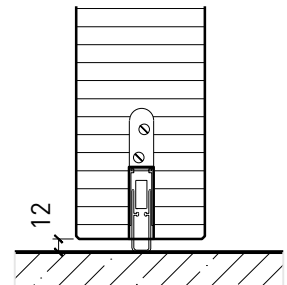
Anschlagwinkel mit  
Dichtung 40x30\*



Anschlagwinkel 40x30\*



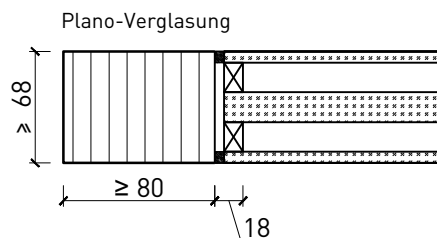
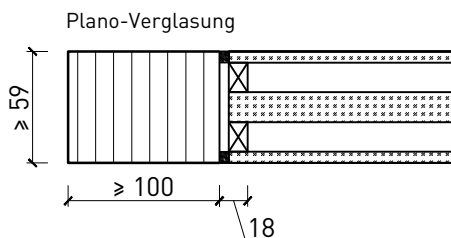
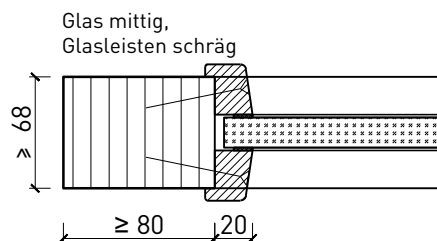
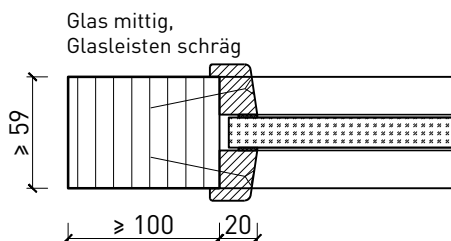
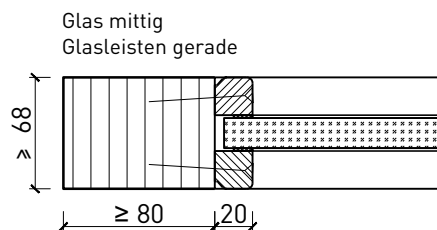
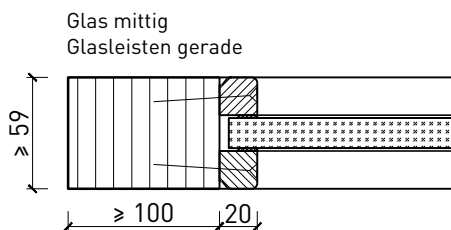
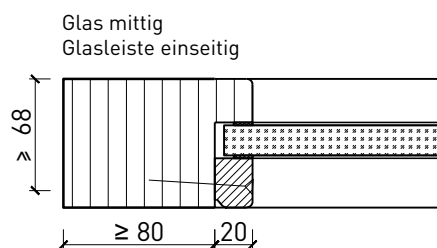
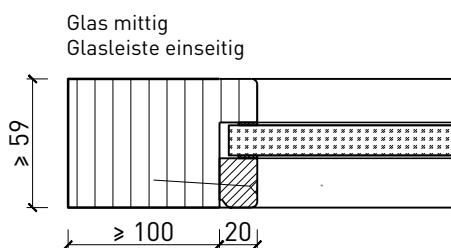
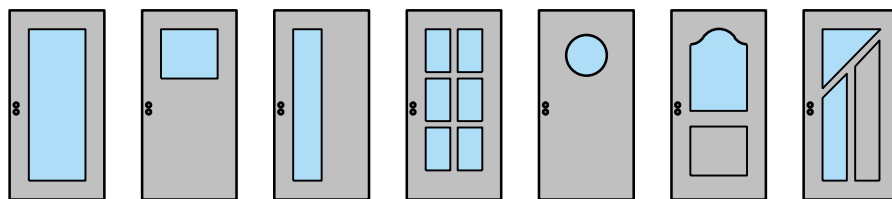
Streiftüre



\* Ausführungen untereinander kombinierbar  
Weitere mögliche Ausführungsvarianten und Multifunktionen auf Anfrage.

# 2-flg. Türe EI30 Vollbau mit optionalem Glaseinsatz in Janisol Wandsysteme

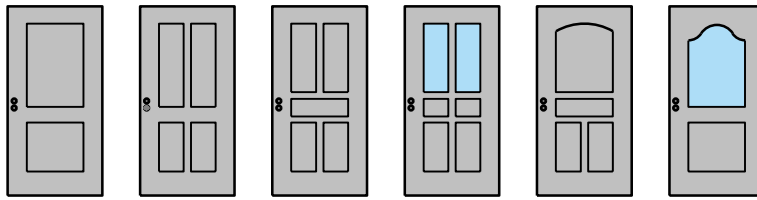
## Glaseinsätze Türe



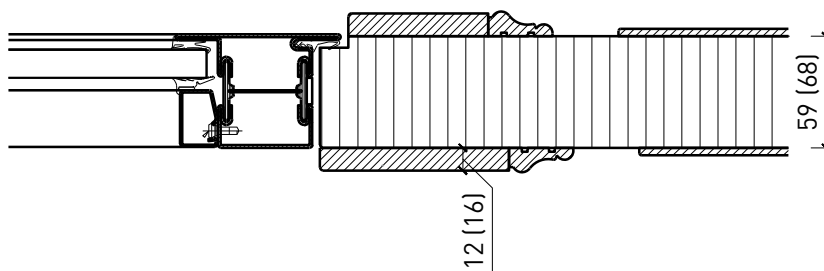
Weitere mögliche Ausführungsvarianten und Multifunktionen auf Anfrage.

# 2-flg. Türe EI30 Vollbau mit optionalem Glaseinsatz in Janisol Wandsysteme

## Stiltüren



Einbau in Festverglasung  
mit Glasleisten geschraubt, Türe gefälzt

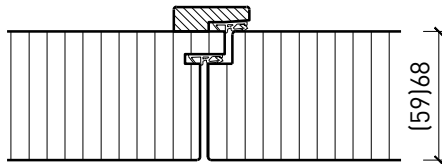
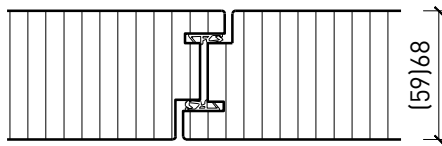
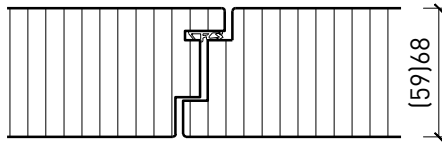


Weitere mögliche Ausführungsvarianten und Multifunktionen auf Anfrage.

# 2-flg. Türe EI30 Vollbau mit optionalem Glaseinsatz in Janisol Wandsysteme

## Mittelpartie

Mittelpartie 59 / 68 mm, Türe stumpf



Weitere mögliche Ausführungsvarianten und Multifunktionen auf Anfrage.