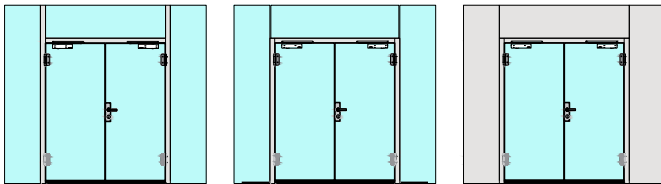
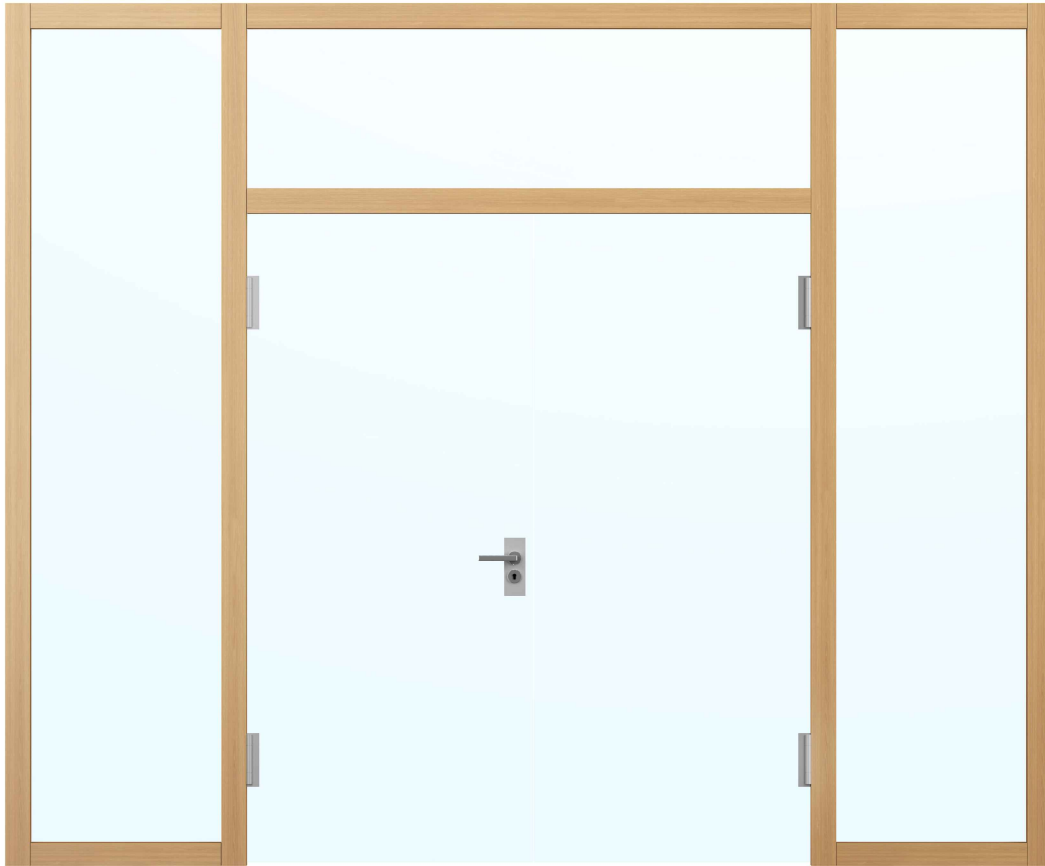
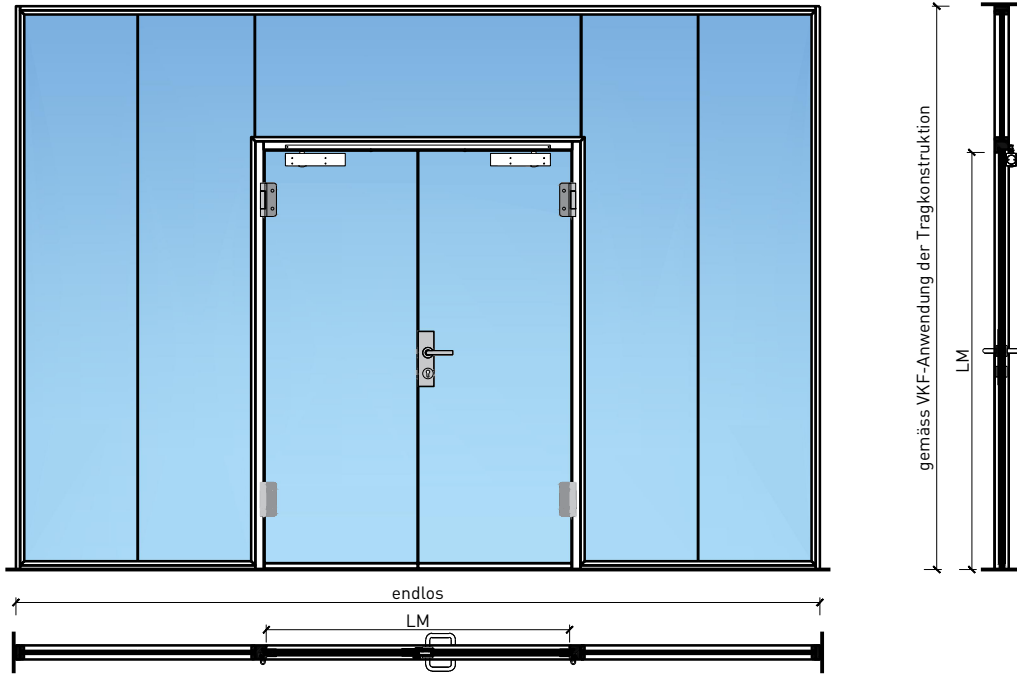


# 2-flg. Türe EI30 Ganzglas In FST-Wandsysteme



# 2-flg. Türe EI30 Ganzglas In FST-Wandsysteme

## Übersicht



### Beschreibung:

- Feuerhemmende EI30 Drehtür
- Rauchschutz S200
- Schallschutz bis Rw 38 dB

### Einbau in Wandsysteme:

- Verglasung EI30, EI60, EI90
- Vollwände EI30, EI60, EI90

### Holzarten Zargen:

- Laubhölzer

### Türblätter:

- Ganzlastüre 26 mm

# 2-flg. Türe EI30 Ganzglas In FST-Wandsysteme

## Eigenschaften

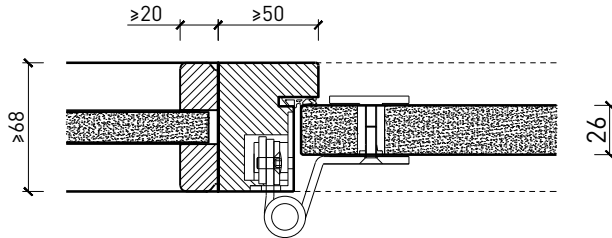
Eigenschaft		2-flg. Türe EI30 Ganzglas In FST-Wandsysteme	
<b>Funktionen</b>	Brandschutz (EN 1634-1)	EI30	
	Dauerfunktion (EN 1191)	C5	
	Rauchschutz (EN 1634-3)	S200	
	Schallschutz (EN ISO 10140-2)	bis Rw 38 dB	
	Panik (EN 179)	Ja	
	Panik (EN 1125)	Ja	
	Einbruchschutz (EN 1627)	-	
	Durchschusshemmung (EN 1522)	-	
	Klima (EN 12219)	-	
	Feuchtraum (EN 16580)	-	
	Nassraum (EN 16580)	-	
<b>Einbau (Wandaufbau funktionsabhängig)</b>	Leichtbauwand (EN 1363-1)	-	
	Massivbauwand (EN 1363-1)	-	
	Lignum Wände (STP)	Ja	
	Systemwände (voll/verglast) gem. Zulassung	Ja	
<b>Holzarten</b>		Laubhölzer	
<b>Sonderformen</b>		-	
<b>Servicetüre</b>	Einbau	-	
<b>Glas / Füllung</b>	Einbau von Glas	-	
	Einbau von Füllungen	-	
<b>Bänder</b>	Objekband	Ja	
	verdecktliegendes Band	-	
<b>Türschliesser</b>	offen	Ja	
	verdecktliegender Türschliesser	-	
<b>dekorative Oberflächen</b>	Metalle (Edelstahl, Stahl, Messing, vollflächig (verklebt) oder in Teilflächen aufgeklebt)	-	
	Glas ≤ 4 mm auf Türflügel geklebt	-	
	brennbare Oberflächenschicht	Ja	
	dekorative Fräsungen	-	

Weitere mögliche Ausführungsvarianten und Multifunktionen auf Anfrage.

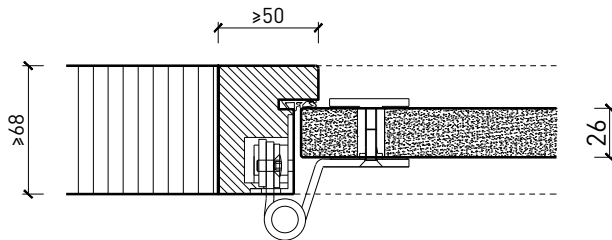
# 2-flg. Türe EI30 Ganzglas In FST-Wandsysteme

## Rahmen und Zargen

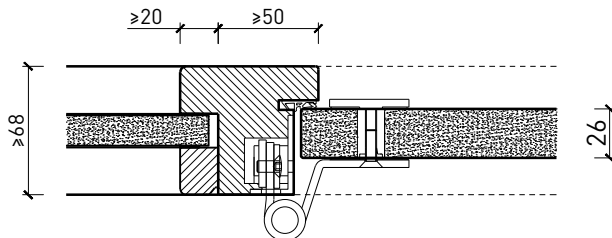
Einbau in Festverglasung  
mit Glasleisten geschraubt



Einbau in Vollwand



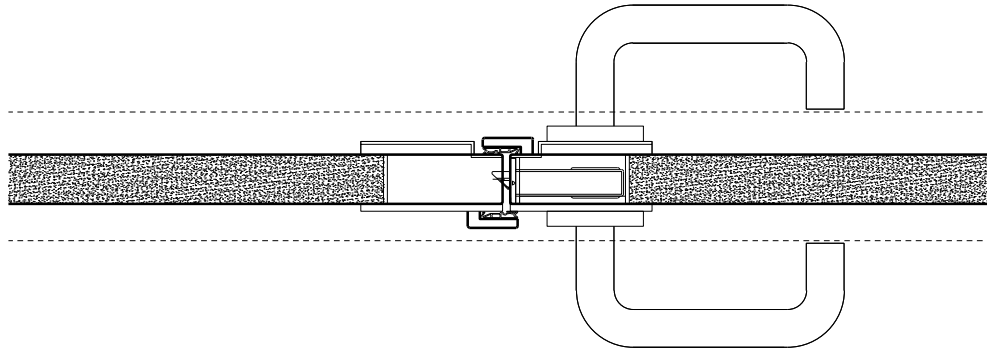
Einbau in Festverglasung  
mit angefrästen Glasleisten



Weitere mögliche Ausführungsvarianten und Multifunktionen auf Anfrage.

# 2-flg. Türe EI30 Ganzglas In FST-Wandsysteme

## Mittelpartie



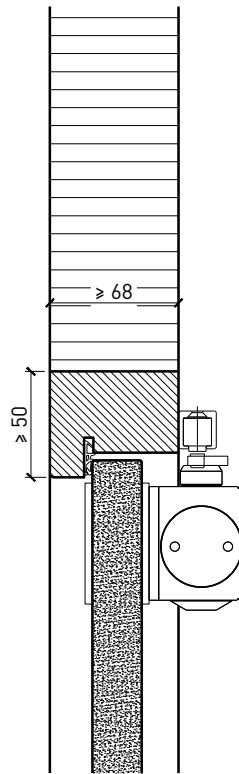
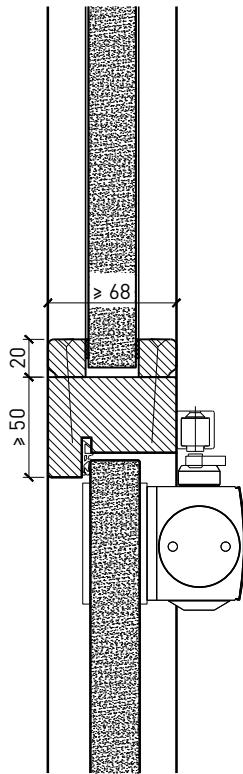
Weitere mögliche Ausführungsvarianten und Multifunktionen auf Anfrage.

# 2-flg. Türe EI30 Ganzglas In FST-Wandsysteme

## Türschliesser. Bodenanschluss

Türe / Oberteil verglast\*  
integrierter Türschliesser\*

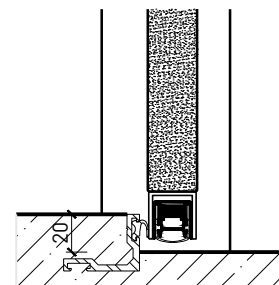
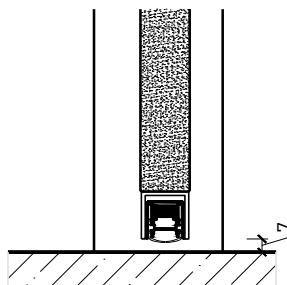
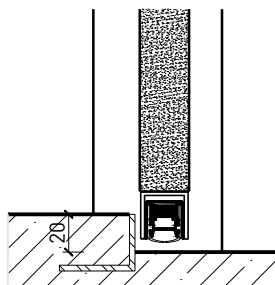
Türe / Oberteil voll\*  
Türschliesser bandseitig\*



Anschlagwinkel 40x30

Streiftüre

Anschlagwinkel mit Dichtung 40x30



\* Ausführungen untereinander kombinierbar  
Weitere mögliche Ausführungsvarianten und Multifunktionen auf Anfrage.